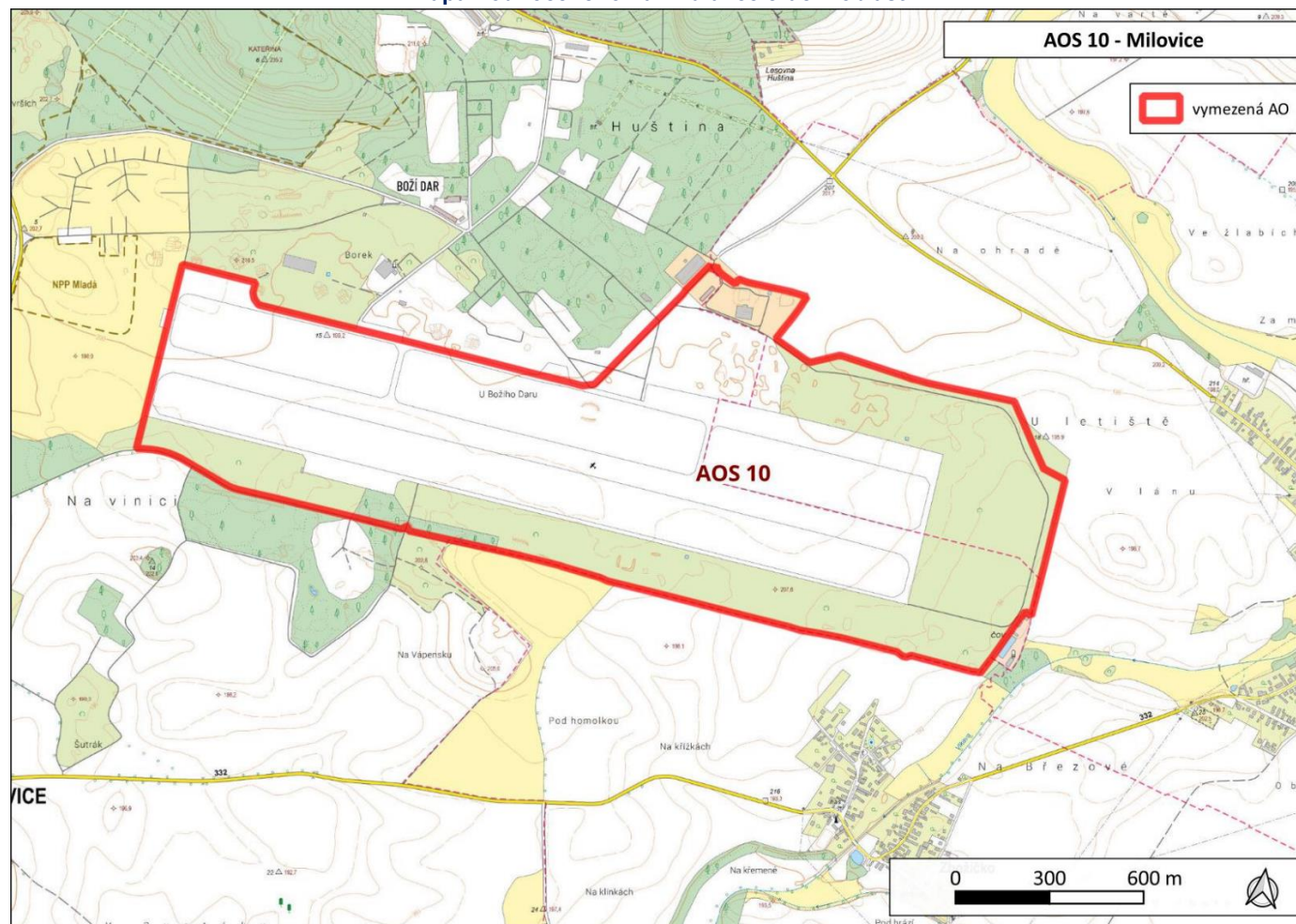
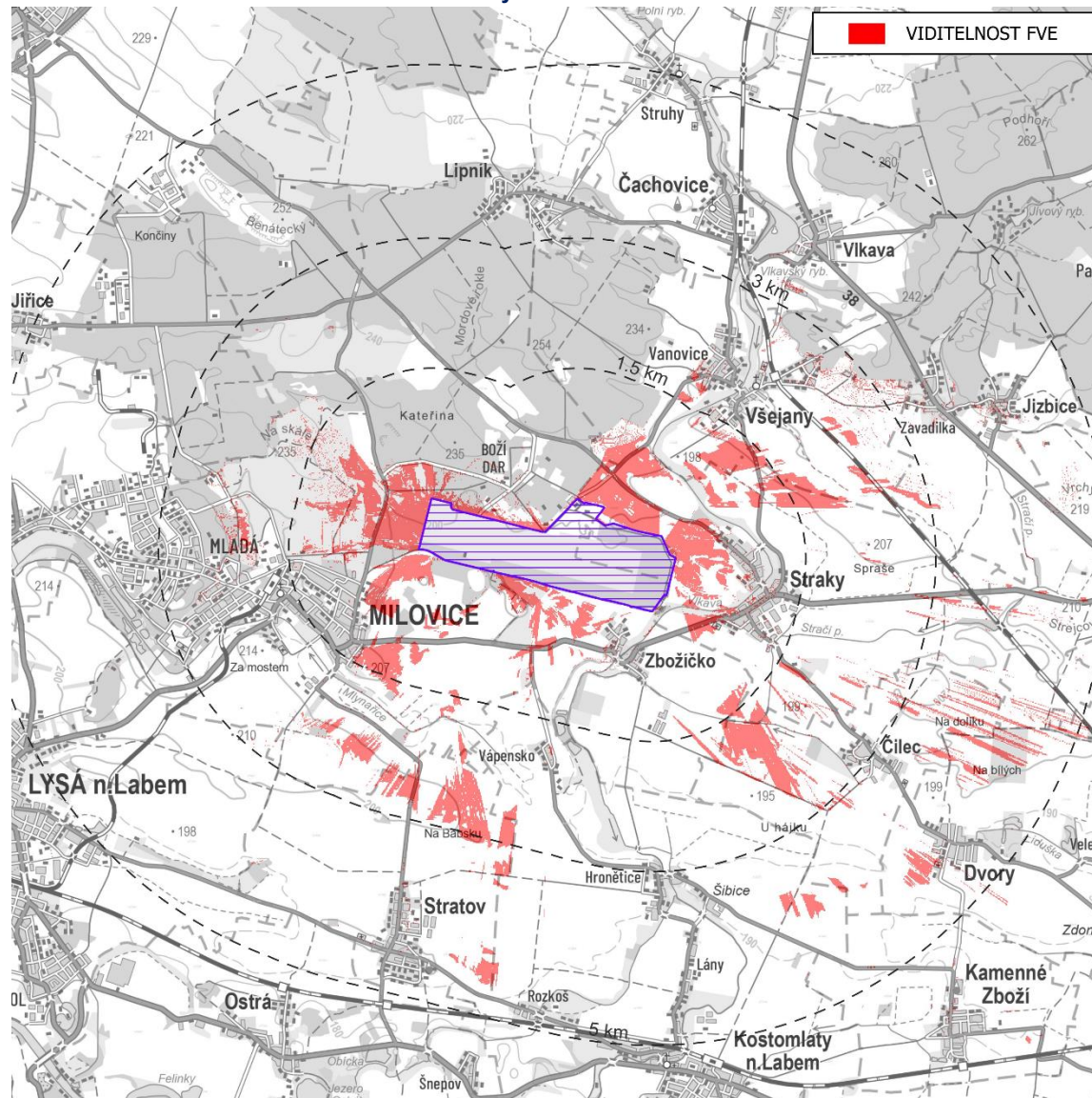


Akcelerační oblast	AOS10 Milovice		
Kraj	Středočeský kraj		
Dotčené obce	Straky, Milovice		
Plocha (ha)	211,9	Předpokládaný výkon (MWp)	205,3

Mapa hodnoceného návrhu akcelerační oblasti



Analýza viditelnosti



Potenciální vlivy uplatnění Z2ÚRP na jednotlivé složky životního prostředí				Vliv při uplatnění podmínek a zmírňujících opatření ÚO
Sídla - obyvatelstvo, hluk a veřejné zdraví:	<p>Nejbližší zástavba: Milovice, Zbožíčko, Straky, Všejanya – nejbližší objekty se nachází do 500 m (ve vzdálenosti 500 m od AO se nachází část zastavěného území obce Zbožíčko). Hlukové a emisní vlivy v období výstavby budou zanedbatelné, v období provozu nulové, dosah vlivů elektromagnetického záření k zástavbě s ohledem na vzdálenost nenastane. Nejsou předpokládány vlivy na veřejné zdraví.</p> <p>Podmínky a zmírňující opatření ÚO: Bez vlivů, podmínky nestanoveny.</p> <p>Opatření SEA: Bez dalšího návrhu dle SEA</p>			0
Účinek	Přímý zanedbatelný nebo nulový v době výstavby	Čas / Trvání	Zanedbatelný nebo nulový ve všech časových řadách 0	
Klima a ovzduší:	<p>Vlivy na ovzduší a klima v době výstavby záměru bude zanedbatelné. Vlivy na ovzduší a klima v době provozu budou mírně pozitivní z důvodu náhrady části spalovacích zdrojů při výrobě el. energie. Snížení množství emisí znečišťujících látek a emisí skleníkových plynů. Pozitivní vlivy budou mít globální charakter,</p> <p>Podmínky a zmírňující opatření ÚO: Bez potenciálně negativních vlivů, podmínky nestanoveny.</p> <p>Opatření SEA: Bez dalšího návrhu dle SEA</p>			+1
Účinek	Nepřímý mírně pozitivní v době provozu	Čas / Trvání	Dlouhodobý +1	
Příroda a biologická rozmanitost:	<p>Nejbližším cenným územím ve vztahu k AO je NPP Mladá nacházející se pouze 116 m od AO. Předmětem ochrany NPP jsou společenstva travin, křovin, lesů, biotopu druhů rostlin i živočichů (modrásek hořcový Rebelův, chroustek žlutý aj.). Nálezy se koncentrují v blízkosti AO. Z důvodu ochrany hmyzu ÚO stanovuje podmínku v omezení osvětlení (doba osvětlení, spektrum), stanovuje podmínku matného či texturovaného skla u fotovoltaických panelů. ÚO také stanovuje podmínku přírodě blízkého managementu v péči o travní porosty. Vzhledem ke stanoveným podmínkám lze uvažovat mírně negativní vliv.</p> <p>Z provedení biologického posouzení pro hodnocenou oblast vyplývá, že:</p> <p>V AO se nevyskytují habitaty ani přírodní biotopy dle mapování biotopů ČR. Vliv na habitaty lze vyloučit.</p> <p>Na území AO se nachází bohatý výskyt druhů s úzkou vazbou na biotopy a nízkou disperzí (rostliny, bezobratlí, drobní savci): ohniváček černočárný, modrásek hořcový, otakárek ovocný, lyšaj pryšcový, lesák rumělkový, řada druhů čmeláků, z rostlin hořec křížatý, kozinec dánský aj. Z ptáků byly zaznamenány druhy vázané na biotop – např. pěnice vlašská, ťuhýk obecný, strnad luční aj. V území nebyly zaznamenány významnější populace ZCHD druhů, celkový dopad na druhy vázané na biotop byl vyhodnocen jako střední. Biologické posouzení navrhuje vyšší ochranu mozaiky bylinných a dřevinných porostů na okrajích AO, která je biotopem zvláště chráněných druhů. ÚO stanovuje podmínku ochrany drobné krajinné zeleně v AO. Celkový vliv FVE na druhy bude selektivní, vzhledem ke stávajícímu výskytu vyššího počtu druhů vázaných na biotop lze vliv hodnotit jako mírně negativní.</p> <p>Podmínky a zmírňující opatření ÚO: Stanovena podmínka ochrany drobné krajinné zeleně do 0,5 ha zajišťující mj. ochranu potenciálních biotopů a refugij. Stanovena podmínka ochrany hmyzu v osvětlení FVE (doba osvětlení, spektrum) a podmínka matného či texturovaného skla fotovoltaických panelů. Stanoven přírodě blízký management v péči o travní porosty.</p>			-1

	Opatření SEA: Navržené podmínky a zmírňující opatření jsou v ÚO řešeny s ohledem na charakter záměru v adekvátním rozsahu. V rámci posouzení SEA nejsou navržena další zmírňující opatření.			
Účinek:	Přímý, mírně negativní	Čas / Trvání	Krátkodobé -1, dlouhodobé -1	
Krajinný ráz:	<p>Z analýzy viditelnosti vyplývá, že záměr bude v okruhu do 5 km (slabá viditelnost) viditelný z částí obcí Straky, Všejanya a západní části Milovic.</p> <p>Dle ZÚR Středočeského kraje je AO lokalizována v krajině sídelní, označené jako S.16 v území odpovídajícím těmto charakteristikám – větší rozsah zastavěného území, vysoká hustota obyvatel a soustředění ekonomických aktivit; nejvíce proměněný krajinný typ. ZÚR mimo jiné stanovují zásady pro plánování změn v území a rozhodování o nich, a to např. chránit existující krajinářské a kulturně historické hodnoty.</p> <p>Při umístění záměru lze předpokládat narušení krajinných hodnot území. FVE reprezentuje účelovou stavbu velmi specifické podoby, jež nemá přímou analogii v přírodním prostředí. Z vizuálního hlediska je nejvýznamnějším znakem plocha pokrytá fotovoltaickými panely uplatněná jako plošně horizontální dominanta. Z kratších vzdáleností upoutává pozornost techniků, geometrický charakter stavby, ze středních a větších vzdáleností působí stavba spíše jako homogenní plocha. Významný je i odlesk (efekt zrcadlení) fotovoltaických panelů. S ohledem na charakter předpokládaných záměrů v AO se tomuto působení nelze zcela vyhnout, je možno však účinně zmírnit, např. výsadbou zeleně, které plochu odcloní od okolí.</p> <p>Z přírodních znaků a hodnot v okruhu zřetelné viditelnosti (3 km) se přímo v sousedství plochy nachází národní přírodní památka Mladá, která je součástí EVL Milovice-Mladá. Ta je unikátní chráněné území, které vzniklo na místě bývalého vojenského výcvikového prostoru Milovice-Mladá. Území sloužilo armádě. Právě pohyb tanků a těžké techniky vytvořil specifický terén s tůňkami a obnaženou půdou, který vyhovuje vzácným druhům. Nachází se zde rezervace divokých koní, zubrů a praturů. Kulturních hodnot je v okruhu do 5 km omezené množství, zmínit lze např. kostel ve Všejanech jako lokální dominantu sídla.</p> <p>S ohledem na charakter plochy (letištní plocha), omezené vizuální působení, absenci významnějších kulturních hodnot je vliv hodnocen jako mírný. Nezbytné je plochu FVE vhodně vizuálně začlenit do okolní krajiny pomocí zeleně zejména ve vztahu k NPP Milovice a nejbližší zástavbě.</p> <p>Podmínky a zmírňující opatření ÚO: V rámci ochrany krajinného rázu byly stanoveny podmínky na půdorysnou výměru areálů a výšku objektů určených pro skladování elektřiny a požadavky na využití tlumených, přírodních a neutrálních barev u vedlejších staveb a oplocení. Dále je uvedena podmínka pro vizuální začlenění záměru do prostředí (zejména zeleň, rozčlenění plochy).</p> <p>Opatření SEA: Navržené podmínky a zmírňující opatření jsou v ÚO řešeny s ohledem na charakter záměru v adekvátním rozsahu. V rámci posouzení SEA nejsou navržena další zmírňující opatření.</p>			-1
Účinek:	Přímý – mírně negativní	Čas / Trvání:	Dlouhodobý mírně negativní	

Krajina – ÚSES, migrační prostupnost, zeleň mimo les, prostupnost pro člověka:	<p>V AO není vymezen ÚSES nadregionální či regionální úrovně ani zde není vymezen ÚSES lokální úrovně. Ochrana ÚSES je v rámci podmínek ÚO obecně zajištěna podmínkou neumísťování záměrů VTE v prvcích ÚSES, vyjma nezbytných křížení liniové dopravní a technické infrastruktury s biokoridory.</p> <p>AO se nenachází ani nezasahuje do biotopu vybraných zvláště chráněných druhů velkých savců, vliv na migraci velkých ZCHD savců lze vyloučit. ÚO stanovuje parametry oplocení za účelem zajištění migrační prostupnosti území pro drobné a středně velké živočichy.</p> <p>Na území AO se nachází drobné krajinné struktury, mozaika dřevin v různém zapojení po okrajích AO. Jedná se o biotopy zvláště chráněných druhů. Případné odstranění této zeleně lze považovat za negativní. ÚO stanovuje ochranu pro tuto zeleň, povoluje pouze nezbytné křížení liniové dopravní a technické infrastruktury.</p> <p>V ÚO se nachází účelové komunikace. ÚO stanovuje ochranu stávajících účelových komunikací, příp. je nutné zajištění adekvátní náhrady. Vliv na stávající prostupnost krajiny lze vyloučit.</p> <p>Podmínky a zmírňující opatření ÚO: Stanovuje ochranu ÚSES a chrání drobnou zeleň v AO, vyjma nezbytných křížení liniové dopravní a technické infrastruktury. Stanovuje ochranu prostupnosti území drobné a středně velké živočichy. Stanovuje ochranu stávajících účelových komunikací včetně adekvátní náhrady za příp. narušení.</p> <p>Opatření SEA: Navržené podmínky a zmírňující opatření jsou v ÚO řešeny s ohledem na charakter záměru v adekvátním rozsahu. V rámci posouzení SEA nejsou navržena další zmírňující opatření.</p>			-1
Účinek	Přímý mírně negativní	Čas / Trvání	Dlouhodobý, trvalý	
Zemědělský půdní fond:	<p>Vymezeno mimo ZPF v I. a II. třídě ochrany. Zábory ZPF jsou v V tř. ochrany. V případě FVE a doprovodných staveb (komunikací apod.) v AO se předpokládá zábor dočasný, u rozveden, úložišť el. energie zábor trvalý. Uplatnění AO dočasně částečně ovlivní ekologické funkce půdy vlivem jejího zastínění a umístění konstrukce FVE, avšak celkově jen v zanedbatelném rozsahu. S ohledem na skutečnost, že zábor ZPF je dočasného charakteru a nedojde při něm k plošnému ani hloubkovému poškození půdního horizontu, je vliv považován za mírně negativní. U trvalého záboru se jedná o plošně i významově zanedbatelné výměry.</p> <p>Podmínky a zmírňující opatření ÚO: Stanovena podmínka pro zachování funkčnosti stávajících meliorací. Stanoveny podmínky pro zajištění zemědělského hospodaření a funkčnosti protierozních opatření.</p> <p>Opatření SEA: Navržené podmínky a zmírňující opatření ÚO řešeny dostatečně, bez dalšího návrhu dle SEA</p>			-1
Účinek	Přímý mírně negativní	Čas / Trvání	Dlouhodobý mírně negativní	
PUPFL:	<p>Plocha vymezena mimo lesní pozemky, bez vlivů.</p> <p>Podmínky a zmírňující opatření ÚO: Bez vlivů, podmínky nestanoveny.</p> <p>Opatření SEA: Bez dalšího návrhu dle SEA</p>			0
Účinek	Nulový	Čas / Trvání	Nulový ve všech časových řadách	
Povrchové a podzemní vody:	<p>AO je vymezena mimo záplavová území a mimo plochy povrchových vod a nevede ke zhoršení odtokových poměrů v území. AO neovlivní vodních zdroje ani jejich ochranná pásma. Odpadní vody nevznikají, spotřeba vody je nulová. Dešťové vody budou i nadále zasakovat do terénu v ploše pro FVE a souvisejícího zařízení. Vlivy na povrchové a podzemní vody vlivem havárie jsou nepravděpodobné, mohly by nastat pouze lokálně v místě rozveden a transformoven a jejich dosah k podzemním nebo povrchovým vodám je nepravděpodobný. Vlivy na podzemní vody se předpokládají nulové.</p> <p>Podmínky a zmírňující opatření ÚO: Bez vlivů, podmínky nestanoveny.</p>			0

	Opatření SEA: Bez dalšího návrhu dle SEA			
Účinek	Nulový	Čas / Trvání	Nulový ve všech časových řadách	
Horninové prostředí:	FVE jsou zakládány při povrchu, bez zásahu do nižších vrstev podloží, a také založení doprovodných staveb je mělké. Z hlediska vlivu na horninové prostředí je proto tento vliv hodnocen jako zanedbatelný. AO je vymezena mimo ložiska nerostných surovin, mimo svahové deformace a poddolovaná území. Vliv na tyto jevy je hodnocen jako nulový. Podmínky a zmírňující opatření ÚO: Bez vlivů, podmínky nestanoveny. Opatření SEA: Bez dalšího návrhu dle SEA			0
Účinek	Nulový nebo bude zanedbatelný	Čas / Trvání	Zanedbatelný dlouhodobý 0	
Hmotné statky:	FVE budou dle ÚO umístovány mimo kontakt s obytnou zástavbou, potenciální dosah vlivů vibrací, elektromagnetického záření nebo havárií na hmotné statky se nepředpokládá. Vliv je hodnocen jako nulový v době výstavby i v době existence a provozu FVE. Podmínky a zmírňující opatření ÚO: Bez vlivů, podmínky nestanoveny. Opatření SEA: Bez dalšího návrhu dle SEA			0
Účinek	Nulový	Čas / Trvání	Nulový ve všech časových řadách	
Kulturní a historické hodnoty:	Za hlavní kulturní hodnoty v území v okolí záměru jsou považovány kostel sv. Kateřiny, kaple sv. J. Nepomuckého a drobné sochy a nemovité památky v obci Milovice. Jiné významné kulturní hodnoty se zde nenacházejí, v zástavbě a krajině jsou jen drobné sakrální památky. Podmínky a zmírňující opatření ÚO: Stanovena podmínka ochrany nemovitých kulturních památek. Dále požadavek na vizuální začlenění záměrů do prostředí. Opatření SEA: Potenciální vizuální ovlivnění kulturních a historických hodnot je zanedbatelné. Navržené podmínky a zmírňující opatření jsou v ÚO řešeny dostatečně, bez dalšího návrhu dle SEA.			0
Účinek	Přímý zanedbatelný	Čas / Trvání	Dlouhodobý zanedbatelný	
Kumulativní a synergické vlivy				
Přehled relevantních záměrů v území s potenciální kumulací/synergií:	PŮR/ZŮR:	Koridor konvenční železniční dopravy, trať úsek (Zawidów–) hranice Polsko/ČR–Liberec–(Turnov)–Mladá Boleslav a vybraná spojení v úseku Mladá Boleslav–Praha v sousedství AO.		
	Další:	V navržené AO a v okolí do 3 km od ní se nenacházejí stávající stavby nebo další záměry vyvolávající kumulaci vlivů na ŽP		
Hodnotící komentář k potenciálním vlivům:	Lze předpokládat dílčí kumulaci vlivů řešené plochy s uvedeným koridorem s ohledem na jejich kumulativní vizuální působení na krajinný ráz v dané lokalitě. Kumulativní vliv na hodnoty a znaky krajinného rázu lze považovat za mírný. Bez jiných kumulativních vlivů. Synergické vlivy nezjištěny. Podmínky a zmírňující opatření ÚO: Stanoveny podmínky pro ochranu KR (viz výše) a vizuální začlenění záměru do prostředí (viz výše u KR). Opatření SEA: Podmínky stanovená v rámci územního opatření jsou stanoveny dostatečně, respektive adekvátně k možnostem opatření pro tento typ staveb. Nejsou proto navrhována další opatření.			-1
Účinek	Přímý mírně negativní	Čas / Trvání	Dlouhodobý mírně negativní	

Potenciální vlivy přesahující státní hranice:	AO je navržena ve vzdálenosti 70 km od státní hranice. Bez přeshraničních negativních vlivů a významných pozitivních. Zanedbatelný až mírně pozitivní vliv uplatnění AO na klima se uplatní v globálním měřítku, tedy i z hlediska přeshraničního působení. Bez vlivů na další složky ŽP. Podmínky a zmírňující opatření ÚO: Bez negativních přeshraničních vlivů, podmínky nestanoveny. Opatření SEA: Bez dalšího návrhu dle SEA	+1	
Zhodnocení dostatečnosti podmínek a zmírňujících opatření stanovených v návrhu územního opatření (ÚO)			
Z výše uvedeného hodnocení vyplývá, že podmínky a zmírňující opatření stanovená v rámci územního opatření pro ochranu jednotlivých složek životního prostředí jsou stanoveny dostatečně, respektive adekvátně k možnostem opatření pro tento typ staveb. V rámci SEA hodnocení proto nejsou navrhována další opatření pro prevenci, zmírnění nebo minimalizaci negativních vlivů na životní prostředí a veřejné zdraví. X – Bez dalších doporučení dle SEA			
Závěry a doporučení			
Za hlavní mírně negativní vliv uplatnění AO lze považovat ovlivnění krajinného rázu blízkého území, především z důvodu vizuálního ovlivnění nemovitých kulturních památek a přírodních znaků a charakteristik krajiny. Z potenciálně mírně negativně ovlivněných kulturních hodnot se jedná o kostel a kapli v Milovicích, kostel ve Všejeanech a drobné sakrální objekty. Fotovoltaické elektrárny jsou plošnou dominantou, která bude s ohledem na jejich malou výšku vizuálně patrná v relativně menším okruhu (okruh zřetelné viditelnosti je do 3 km). Plošně rozsáhlé záměry FVE negativně ovlivní krajinné scenerie a charakteristiky krajiny v území. Toto je zmírňováno lokalizační plochy v částečném ohraničení lesními porosty a zelení a podmínkami směřujícími k ochraně krajinného rázu. Mírné negativní vlivy na zemědělský půdní fond, biodiverzitu a krajinné prvky. Kumulativní mírně negativní vlivy jsou předpokládány s koridorem pro železnici z hlediska krajinného rázu, synergické vlivy nejsou předpokládány. Nebyly detekovány přeshraniční negativní a významné pozitivní vlivy. Nebyl identifikován významný negativní vliv na žádnou ze složek životního prostředí. Navržená akcelerační oblast včetně územního opatření je akceptovatelná.			
Monitoring vlivů – návrh ukazatelů:	Ukazatel	Jednotka	Poznámka, četnost sledování, kdo sleduje, vztah ke složkám ŽP
	Skutečný instalovaný výkon OZE v AO	MW	Celkový instalovaný výkon všech FVE v AO, četnost: v souladu se zprávou o uplatňování ÚRP, sleduje MPO, vztah: klima, zdroj: ÚAP ČR a jednotlivých krajů, data MPO
	Skutečná plocha FVE v AO	ha	Skutečná plocha všech FVE v AO, četnost: v souladu se zprávou o uplatňování ÚRP, sleduje MPO, vztah: k ochraně KR a ZPF, zdroj: ÚAP ČR a jednotlivých krajů, data MPO
	Zábory ZPF způsobených záměry a navazující infrastrukturou	m²	Skutečné zábory ZPF (ha), četnost: v souladu se zprávou o uplatňování ÚRP, sleduje MPO, vztah: k ochraně ZPF, zdroj: ÚAP ČR a jednotlivých krajů
	Změna koeficientu ekologické stability v dotčených obcích.	Číselná hodnota	Změna KES, četnost: v souladu se zprávou o uplatňování ÚRP, sleduje MPO, vztah: k ochraně krajinného rázu, zdroj: ÚAP ČR a jednotlivých krajů
Krajinný ráz, kulturní a historické hodnoty – monitoring pro předpokládané vizuální ovlivnění nelze stanovit			